



# Hvem er jeg?

- 6 måneder hos MB Solutions
- Mere end 15 års erfaring med SharePoint
- Arbejdet med:
  - SharePoint & Teams
  - Power Apps og Power Automate



# Dagsorden

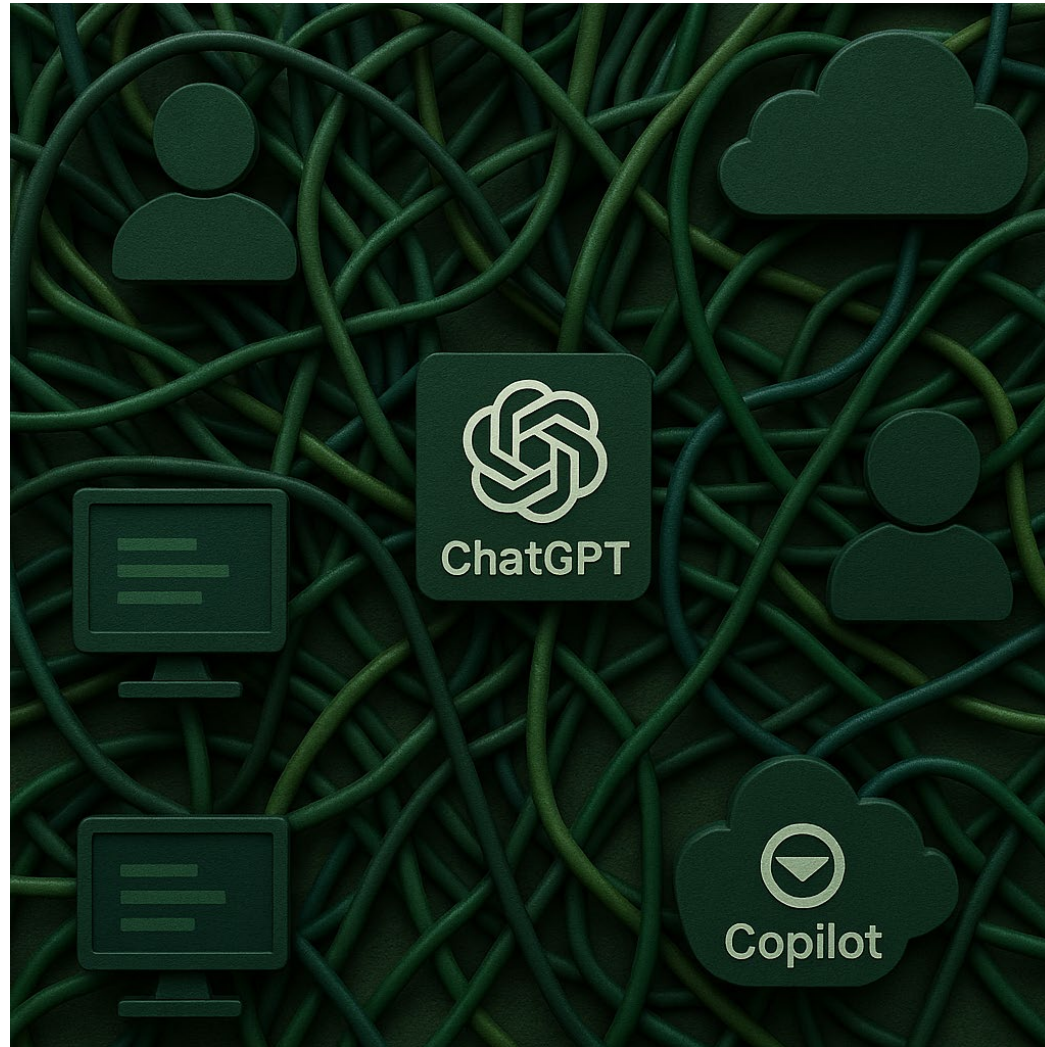
- Forbered jer og sørg for at opsætte Copilot
- Få styr på data og hvor I skal starte
- Hvad er det der Copilot egentlig? Og er der ikke virkelig mange af dem?
- Copilot og AI-agenter i praksis
- Hva' koster'n? Licensmodeller og omkostninger for Copilot og agenter
- Konkrete anbefalinger til jer
- Teknologiens modenhed og begrænsninger
- Brugeradoption og forandringsledelse



# Forberedelse, opsætning og sikkerhed

---

I er der allerede!



# Struktureret data af høj kvalitet

## Centralisering og strukturering

Samlet dokumentation og information gør agenterne mere præcise

## Rettigheder og adgange

Copilot er en version og udvidelse af dig. Den har adgang til alt hvad du har adgang til.

## Datakvalitet og kontekst

Sørg for korrekte og opdaterede data for maksimal AI-værdi. Opdater det data som Copilot skal bruge inden I starter op.



# Hvor skal I starte?

## Fastlæg scenarier og piloter tidligt

Involver interessenter tidligt for at identificere opgaver og spørgsmål Copilot-agenten skal håndtere effektivt.

## Overvej adgang til data

Adgang til nødvendige datakilder som SharePoint eller eksterne systemer kan være essentielt for funktionaliteten.

## Forberedelse sikrer kvalitet

Grundig forberedelse sikrer, at AI-assistenten leverer korrekte og smarte svar fra starten.



# Lav retningslinjer for ansvarlig brug og opdater politikker

## Ansvarligt AI-brug

Indfør klare retningslinjer for medarbejderes brug af Copilot og understreg nødvendigheden af kritisk vurdering af AI-svar.

## Opdatering af sikkerhedspolitikker

Inkluder AI-aspekter i IT-sikkerhedspolitikker for at håndtere persondata og følsomme projekter korrekt.

## Sikkerhed og compliance

Microsofts cloud-løsning sikrer data under GDPR og styrker kontrol uden at kompromittere fortrolighed.



# Copilot-typer og agenttyper: Overblik og sammenligning

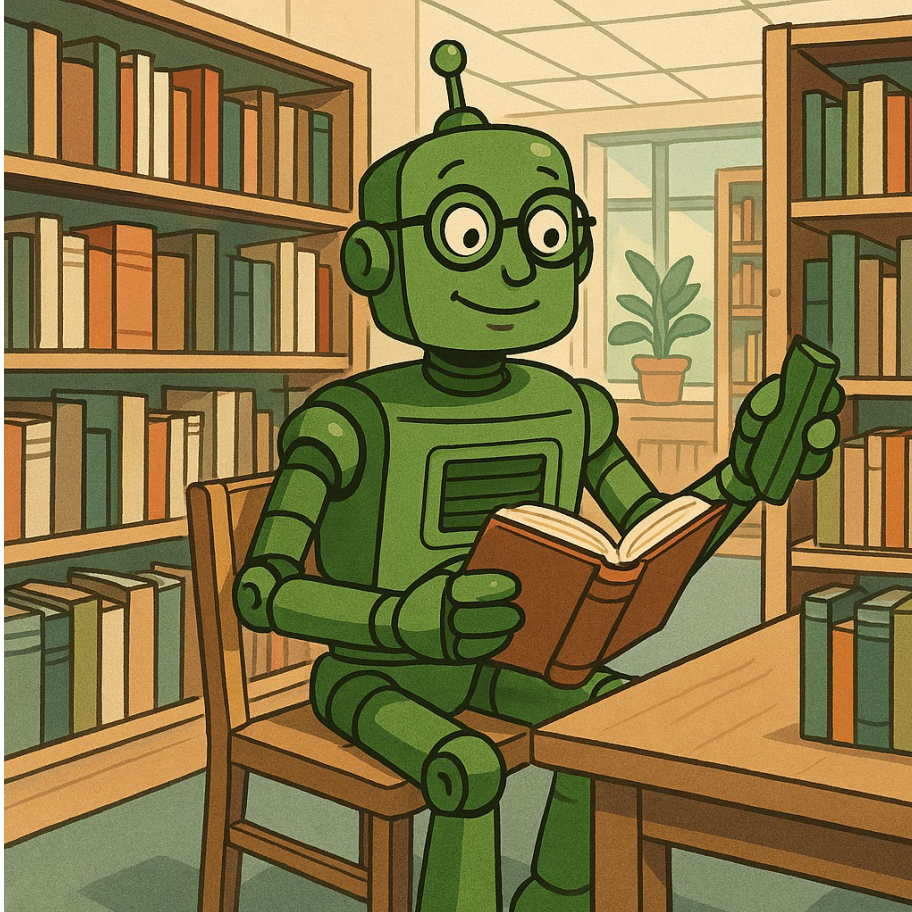
---

## Copilot for Microsoft 365

- AI-assistent direkte i Microsoft 365-apps
- Automatisering af rutineopgaver
- Kontekstbaseret intelligens
- Forbedret samarbejde i Teams
- Hurtigere dokumentproduktion



# SharePoint-agenter: ”Den lokale bibliotekar”



## Lokal ekspertise i SharePoint

SharePoint-agenten fungerer som en lokal AI-ekspert med fokus på indholdet i et specifikt team eller projektområde.

## Funktionalitet og tilpasning

Agenten kan søge i indhold, besvare spørgsmål og tilpasses med op til 20 datakilder for specialiseret viden.

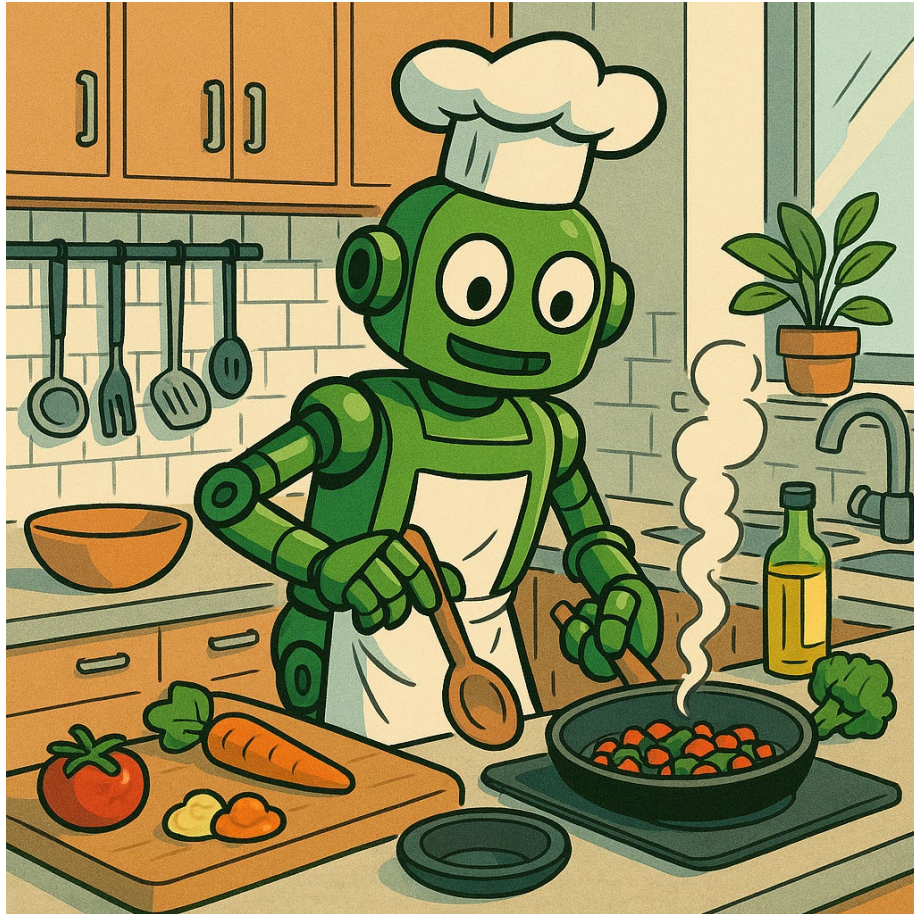
## Tilgængelighed og sikkerhed

Tilgås via SharePoint og Teams med adgang baseret på brugerens tilladelser, så kun relevant indhold vises.

## Begrænsninger i rækkevidde

Agenten er begrænset til lokale sites og kan ikke hente information fra andre teams eller eksterne systemer.

# Deklarative agenter: ”Kreativ kok i køkkenet”



## Den fleksible løsning, der er lidt mere kreativ

Deklarative agenter forstår mål og planlægger handlinger uden detaljerede instruktioner.

Agenter fungerer som kokke, der improviserer opskrifter baseret på brugerens ønsker.

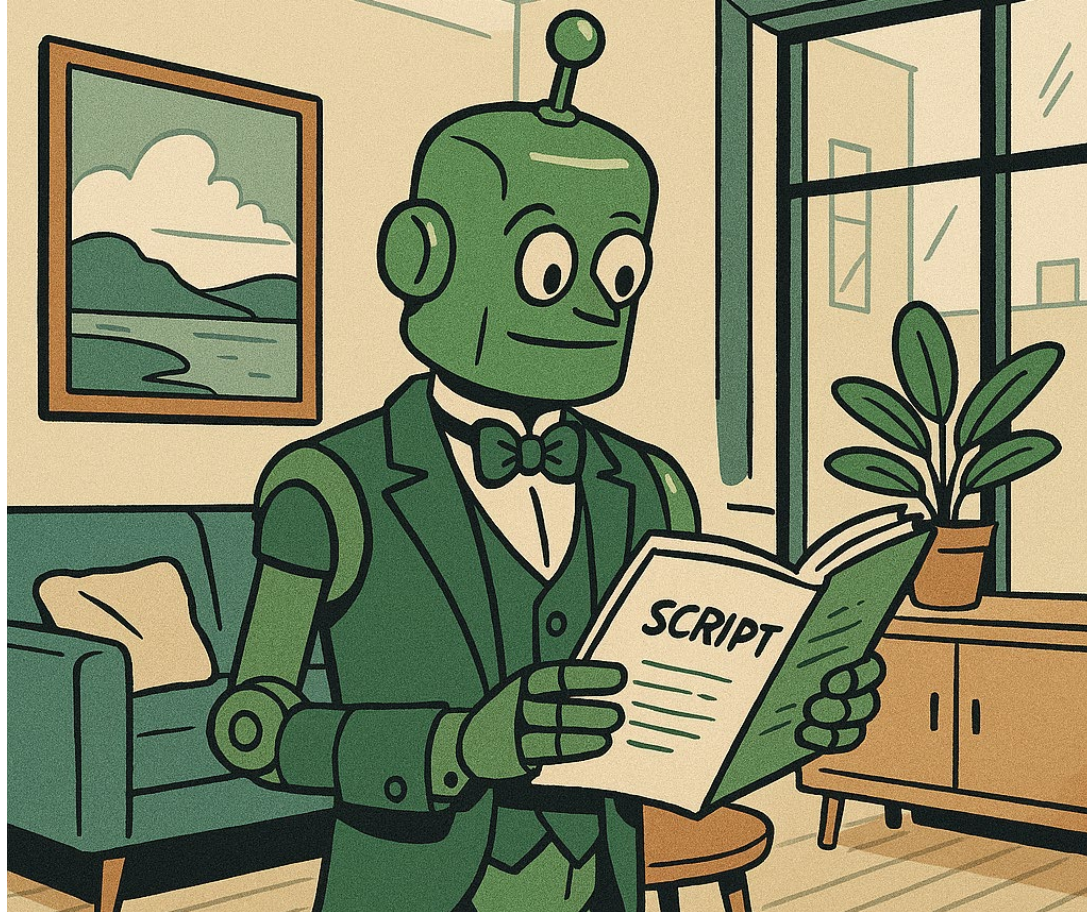
## Funktioner og integration

De kan integreres i Teams og Outlook og bruge data fra andre applikationer via plugins og connectors.

## Prompting er vigtig

Du skal være skarp på måden du snakker med assistenten – det har stor betydning for det svar du ender med at få.

# Copilot Studio-agenter: ”Den betroede tjener med drejebogen”



## Struktureret chatbot

Copilot Studio-agenten er som en tjener med en forudbestemt menu og klare retningslinjer at følge.

## Visuel workflow-design

Agenten bygges via drag-and-drop editor, hvor samtaleforløb og spørgsmål defineres i flow.

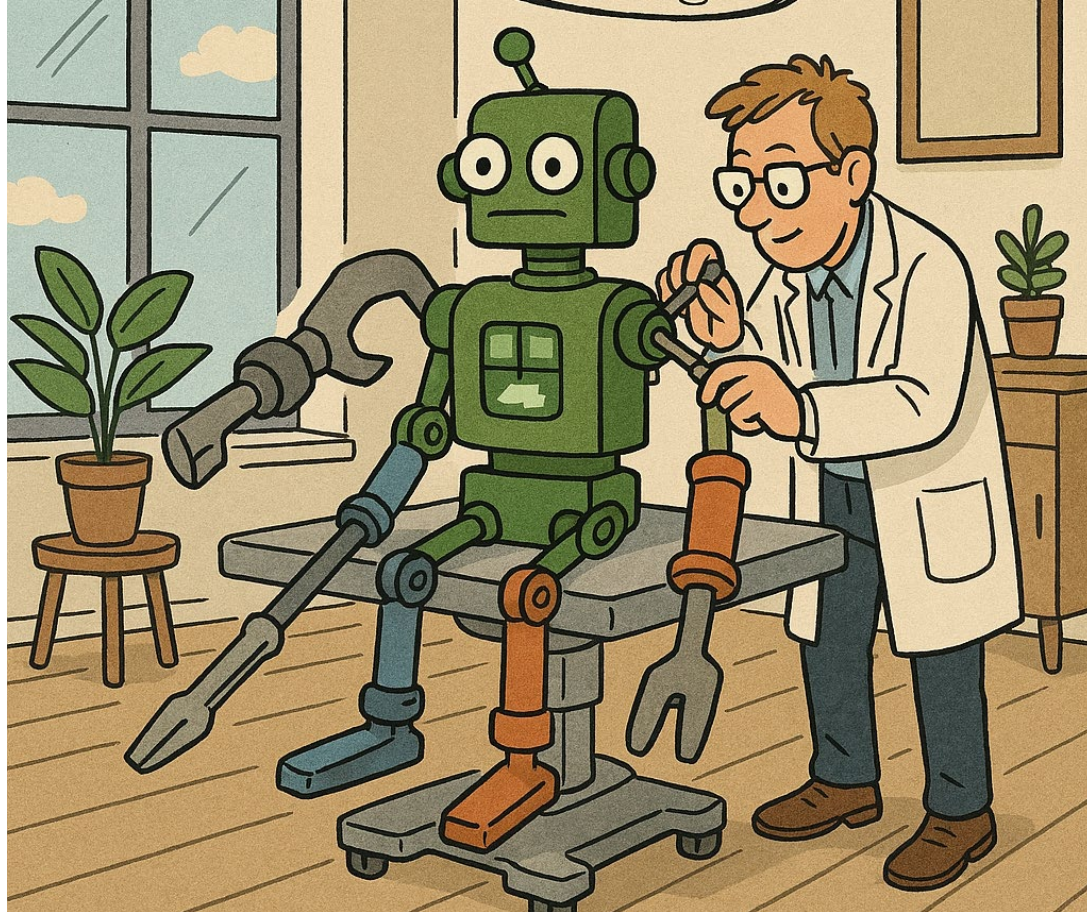
## Integration til systemer

Studio-agenter integreres nemt med over 1400 datakilder via Power Platform connectors uden kode.

## Flere kommunikationskanaler

Bots kan anvendes på Teams, hjemmesider, mobilapps og Messenger, til interne og eksterne brugere.

# Azure AI-løsninger: "Den skræddersyede specialbestilling"



## Mulighed for fuldstændig tilpasning

Azure AI-løsninger giver fuld frihed til at bygge tilpassede AI-systemer uden begrænsninger fra standardrammer.

## Maksimal datakontrol

Løsninger hostes i eget Azure-miljø med mulighed for finjustering, overvågning og datastyring.

## Fleksibel integration

AI kan integreres frit i apps, mobilprodukter eller interne systemer uden UI-begrænsninger.

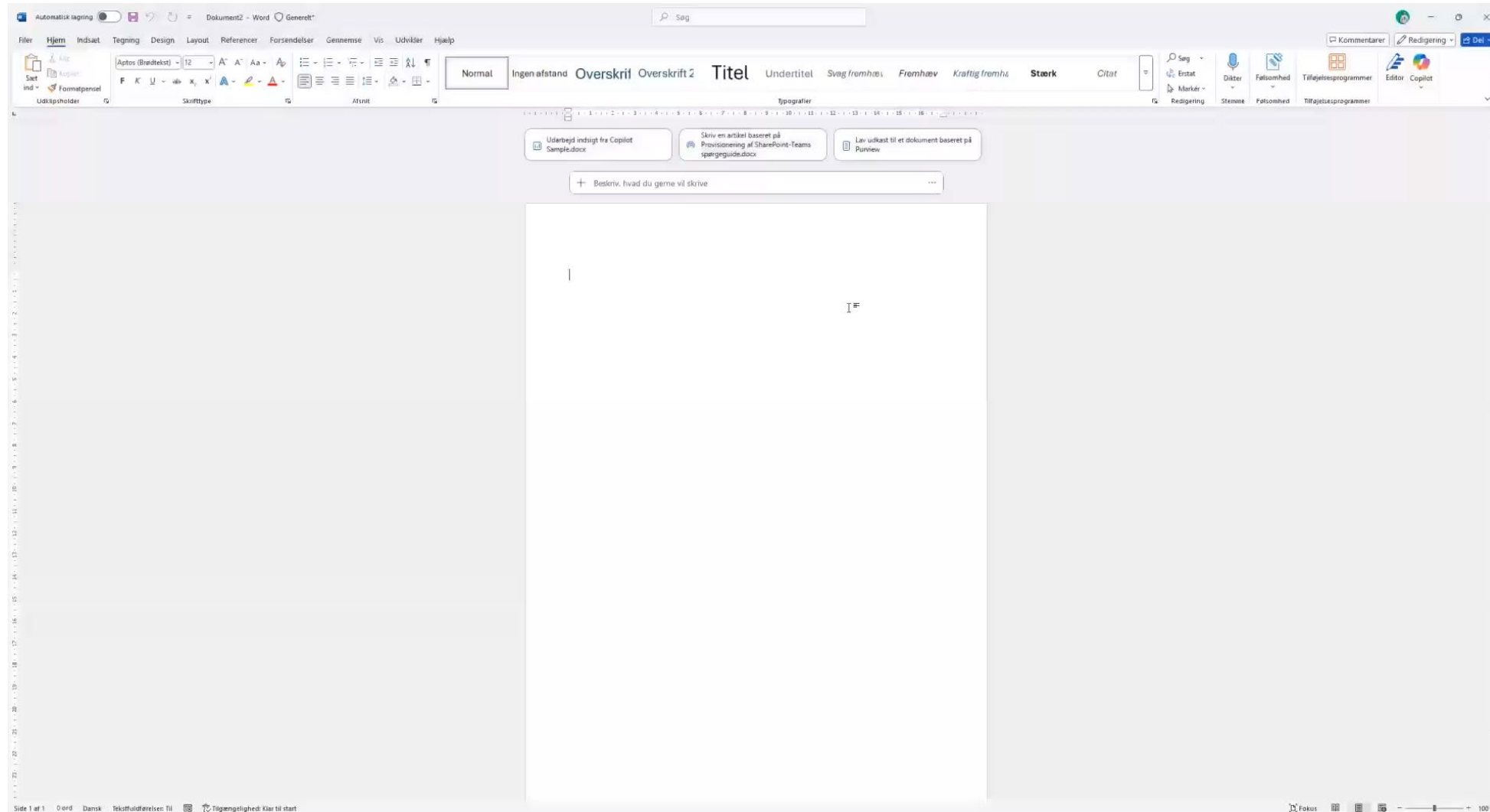
## Kompleksitet og ressourcer

Krav om udviklere og løbende vedligeholdelse gør løsningen mere kompleks end standard AI-løsninger.

# Copilot og AI-agenter i praksis: Eksempler

---

# Generer tekst (Copilot for Microsoft 365)



# Omskriv tekst (Copilot for Microsoft 365)

Automatisk lagring Dokument2 - Word Generelt

Filer Hjem Indsæt Tegning Design Layout Referencer Forsendelser Gennemse Vis Udvider Hjælp

Normal Ingen afstand Overskrift Overskrift 2 Overskrift 3 Titel Undertitel Svag fremhæv Fremhæv Kraftig fremhæv Stærk

Typografier

chats – med avancerede AI-modeller. Alle data behandles sikkert og i overensstemmelse med Microsofts standarder for datasikkerhed og privatliv.

## Copilot for Microsoft 365

En introduktion til kunstig intelligens i Microsoft 365-universet

### Hvad er Copilot for Microsoft 365?

Copilot for Microsoft 365 er en avanceret AI-assistent, der er integreret i Microsoft 365-pakken. Den hjælper brugere med at optimere deres arbejdsprocesser ved at give intelligente forslag, generere tekst, opsummere dokumenter og automatisere gentagne opgaver direkte i programmer som Word, Excel, PowerPoint, Outlook og Teams. Copilot udnytter både Microsofts egne teknologier og store sprogmodeller (LLM) til at forstå og generere menneskelignende tekst og hjælpe brugerne med at arbejde mere effektivt.

### Funktioner og anvendelsesmuligheder

- Automatisering af opgaver: Copilot kan automatisere rutineopgaver, såsom at opsummere mails, generere mødenotater eller foreslå svar.
- Indholdsgenerering: Brug Copilot til at skrive rapporter, præsentationer eller e-mails hurtigere med forslag, der kan tilpasses og redigeres.
- Dataanalyse: I Excel kan Copilot analysere data, foreslå diagrammer og hjælpe med at lave komplekse formler uden dybdegående kendskab til dem.
- Effektiv mødeplanlægning: Copilot kan foreslå mødetidspunkter, lave dagsordener og opsummere vigtige pointer fra møder i Teams.
- Forbedret samarbejde: Copilot integreres med Microsoft 365's samarbejdsværktøjer, så Teams kan arbejde smartere sammen, udveksle idéer og hurtigt komme fra tanke til handling.

### Fordele ved Copilot for Microsoft 365

- Tidsbesparelse: Automatiserede processer og intelligente forslag frigør tid til vigtigere opgaver.
- Øget produktivitet: Med hurtig adgang til viden og forslag kan brugerne arbejde mere effektivt.
- Forbedret kvalitet: AI-assistenten hjælper med at fange fejl og forbedre indholdets kvalitet.
- Personlig tilpasning: Copilot lærer af brugerens arbejdsstil og bliver bedre over tid.

### Hvordan fungerer Copilot?

Copilot arbejder ved at analysere brugerens input, forstå konteksten og foreslå relevante handlinger. Den kombinerer data fra Microsoft Graph – som omfatter mails, kalender, filer og

### Eksempler på brug

- I Word: Få hjælp til at skrive eller omstrukturere tekst, opsummere lange dokumenter eller generere forslag til rapporter.
- I Excel: Stil spørgsmål om dine data i naturligt sprog og få automatiserede analyser og visualiseringer.
- I PowerPoint: Opret præsentationer ud fra tekst eller noter, og få forslag til design og indhold.
- I Outlook: Få hjælp til at skrive eller besvare e-mails, samt opsummere lange mails eller tråde.
- I Teams: Få genereret mødenotater, opsummeringer og forslag til opfølgning direkte efter mødet.

### Datasikkerhed og ansvarlig brug

Microsoft har implementeret strenge sikkerhedsforanstaltninger for at beskytte brugerdata i Copilot. AI behandling sker i overensstemmelse med gældende lovgivning og Microsofts egne standarder for privatlivsbeskyttelse. Brugere har kontrol over deres data og kan vælge, hvordan Copilot må interagere med deres oplysninger.

### Kom godt i gang

1. Sørg for, at du har en Microsoft 365-licens, der understøtter Copilot.
2. Opdater dine Microsoft 365-apps til de nyeste versioner.
3. Aktiver Copilot via indstillingerne i dine Microsoft 365-programmer.
4. Udforsk de mange muligheder og tilpas Copilot til dine arbejdsbehov.

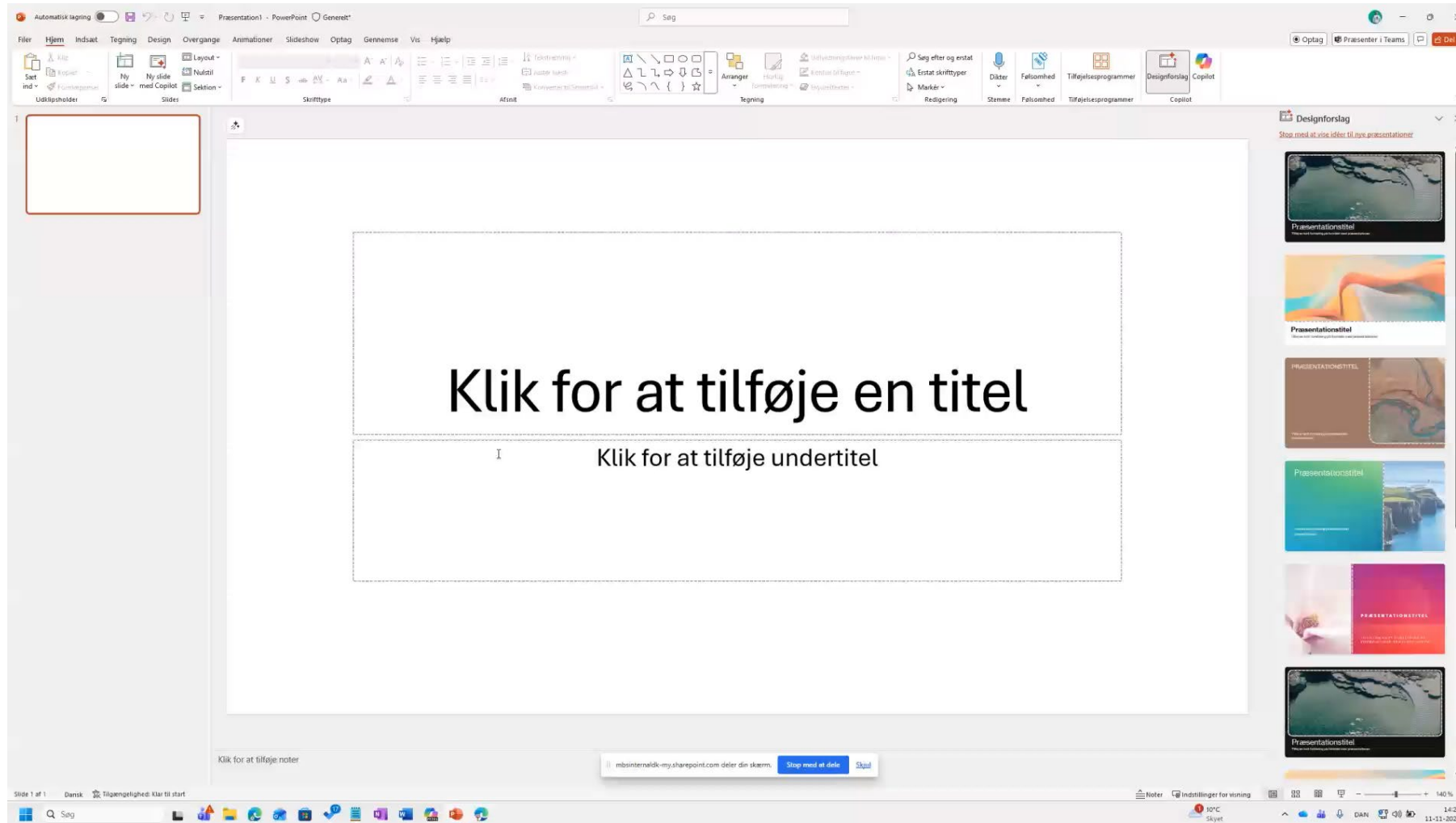
### Yderligere ressourcer

- Officiel side om Copilot for Microsoft 365
- Microsoft Learn: Copilot Overview
- Microsoft 365 Blog

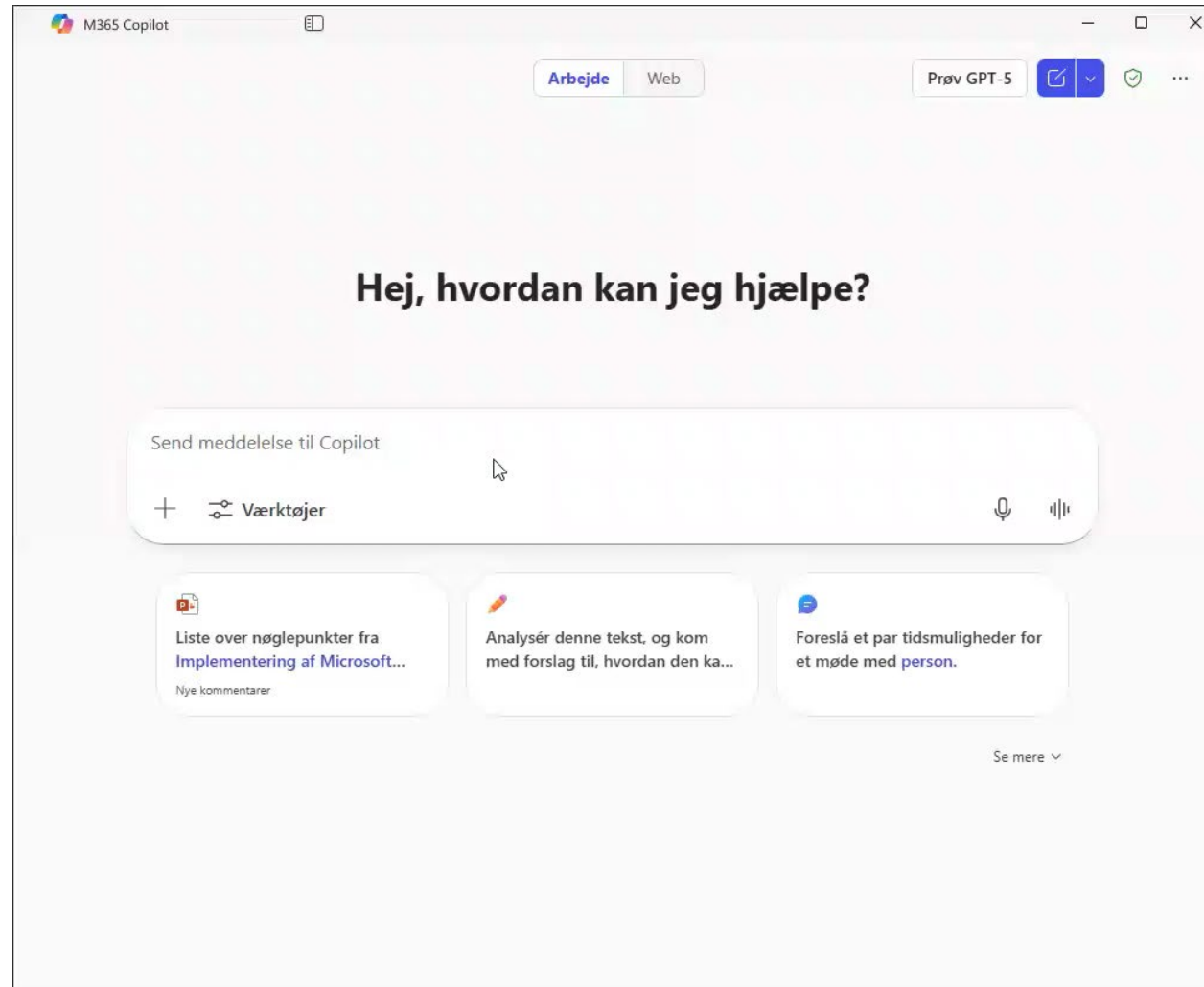
Copilot for Microsoft 365 er et kraftfuldt værktøj, der kan forvandle din arbejdsdag og gøre det nemmere at fokusere på det, der virkelig betyder noget. Uanset om du arbejder alene eller i teams, kan Copilot hjælpe dig med at nå dine mål hurtigere og mere effektivt.

Side 2 af 2 520 af 520 ord Dansk Tekstfuldførelse: Til Tilgængelighed: Klar til start Fokus 100%

# Opret præsentation (Copilot for Microsoft 365)



# Forbered ugen (Copilot for Microsoft 365)



# Mødeopfølgning (Copilot for Microsoft 365/ Teams Premium)

Microsoft Teams

## Backend gennemgang af AI løsning

2025-11-03 12:32 UTC

Recorded by René Henriksen Organized by René Henriksen

Microsoft Stream

Speakers Topics Chapters

Brian

Indhold

Tilstedeværelse

Noter AI-oversigt Omtaler Transskription

AI-genereret indhold kan være forkert

### Mødenoter

- > **Teknisk Gennemgang af Systemarkitektur og Integrationer:** Brian gennemgik for René den nuværende systemarkitektur, herunder frontend bygget i React/Typescript, backend med Superbase, integrationer til eksterne API'er som ActiveCampaign og LinkedIn, samt brugen af automatisering og datavalidering for at understøtte virksomhedens processer og Carstens behov.
- > **Brugergrænseflade og Datahåndtering:** Brian demonstrerede for René, hvordan brugergrænsefladen håndterer oprettelse og redigering af kontakter og virksomheder, herunder hvordan data gemmes, valideres og beriges via automatiserede flows og AI-modeller, samt hvordan Carsten og andre brugere kan interagere med systemet.
- > **Prisstruktur og Håndtering af Licensdata:** Brian og René diskuterede mulighederne for at strukturere og automatisere håndteringen af priser og licensdata, så Carsten nemt kan oprette, opdatere og matche priser med Microsofts onlinepriser, og undgå uoverskuelige og ustrukturerede Excel-ark.
- > **Dokumentgenerering og Skabelonhåndtering:** Brian og René gennemgik mulighederne for at generere Word- og PowerPoint-dokumenter ud fra skabeloner, herunder brugen af curly brackets og integration med Microsofts dokumentfunktioner, samt udfordringer med layout og automatisering.
- > **Test, Support og Fremtidige Overvejelser:** Brian og René drøftede behovet for grundig test af automatiseringer og chatfunktioner, supporthåndtering, samt muligheden for at flytte systemet eller bygge egne integrationer for at øge stabilitet og reducere omkostninger.

Er disse noter nyttige? 🗲 🗲

### Opfølgningsopgaver

- **Teknisk Fil og GitHub Adgang:** Send den tekniske fil og give adgang til GitHub-repositoriet, så René kan gennemgå koden. (Brian)
- **Backup og Gendannelse af Prompts:** Implementer en funktion, hvor den senest anvendte prompt kan kopieres eller gendannes, så brugere undgår at miste vigtige data ved utilsigtet sletning. (Brian)
- **Validering af CVR-Numre:** Undersøg og implementer forbedret validering af CVR-numre for at undgå, at ugyldige eller forkerte numre indtastes i systemet. (Brian)
- **Automatisk Prisopdatering:** Opsæt en automatiseret proces, der henter og opdaterer Microsofts priser online, så pristabellen altid er opdateret og relevant for tilbudsgivning. (Brian)
- **Mulighed for Manuel Oprettelse af Licensprodukter:** Sørg for, at Carsten kan oprette nye licensprodukter eller priser manuelt i systemet, så nye Microsoft-produkter hurtigt kan tilføjes til pristabellen. (Brian)
- **Test af Chatassistentens Funktionalitet:** Test chatassistentens integration med databasen og Active Campaign for at sikre, at den svarer korrekt og håndterer relevante forespørgsler. (Brian)
- **Deling af Materiale til Gennemgang:** Send de relevante filer og materialer til René, så han kan gennemgå og give feedback på systemet. (Brian)

Er disse opgaver nyttige? 🗲 🗲

# HR Eksperten (SharePoint agent)

**MB Solutions** SharePoint

MS365 Infrastructure

Home | News | Quick links | Agent Link | Documents

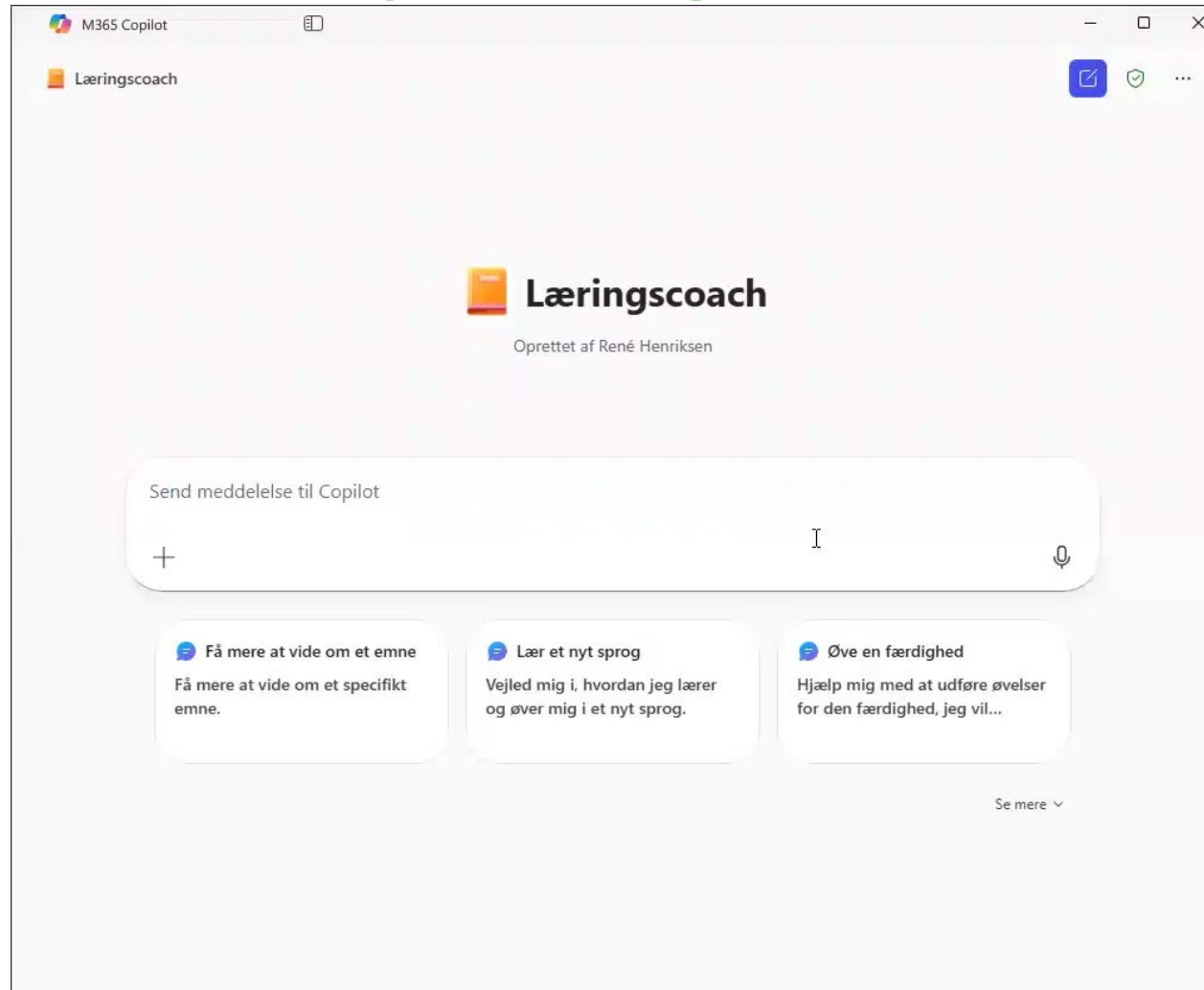
**HR eksperten**

Hello René Henriksen!  
Hi, can I help you with any HR related questions today?

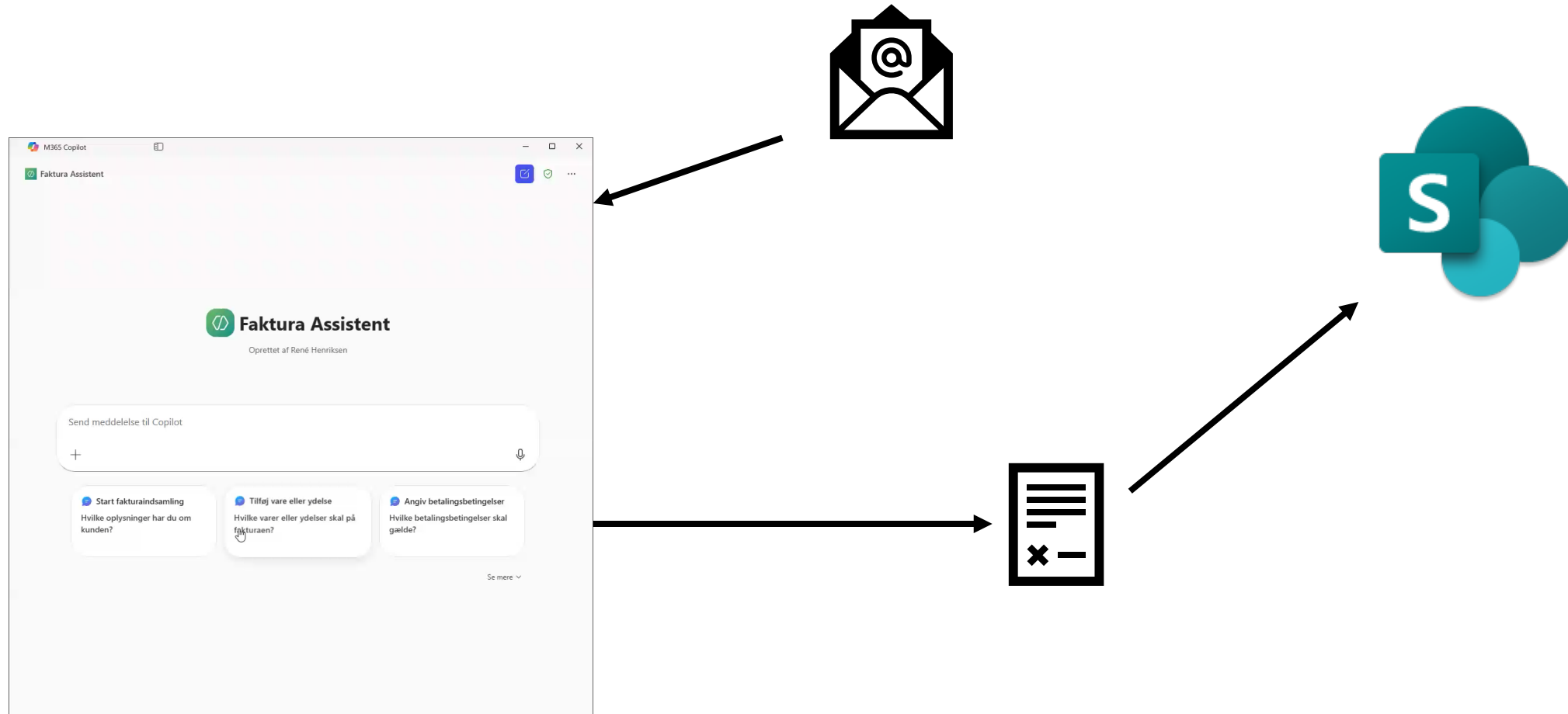
What are the rules about maternity?  
Tell me more about...  
How can you help me?

+ Ask HR eksperten a question

# Læringscoach (Copilot agent)



# Document builder (Copilot studio + Azure)



# Licensmodeller og omkostninger for Copilot og agenter

---

# Microsoft 365 Copilot, Copilot Chat og forbrugsmodeller

## Microsoft 365 Copilot Licens

Copilot tilbyder fuld integration i Office 365 apps med ubegrænset brug for hver licenseret bruger til **220 DKK/bruger/måned**.

## Gratis Copilot Chat

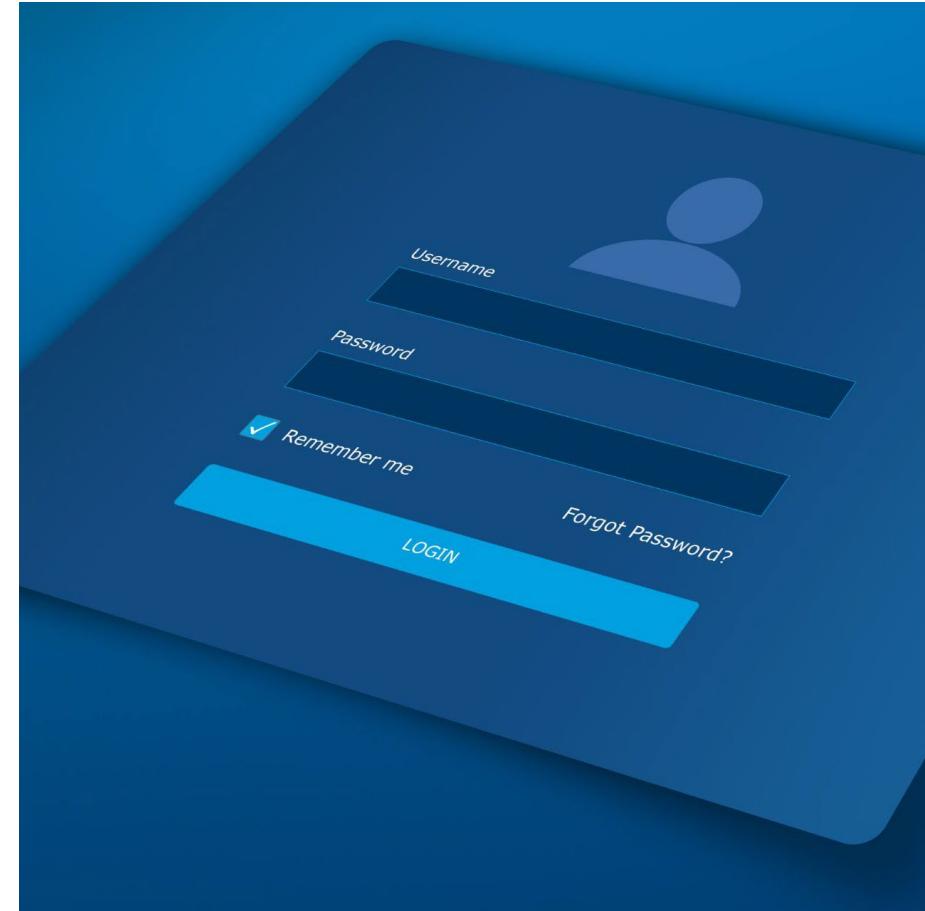
Basal Copilot Chat er gratis for alle med Microsoft 365 licens, men har ikke adgang til interne data og avancerede funktioner.

## Forbrugsbaseret Copilot Chat og til SharePoint agenter

Pay-as-you-go modellen tillader brug af specialbyggede agenter med betaling per besked, ideel for tilpassede AI-løsninger. Koster **0,06 DKK/interaktion**.

## Teams Premium

Copilot i Teams til udvalgte brugere til **70 DKK/bruger/måned**.



# Konkrete anbefalinger

- Styr på data og adgange!
- Find relevante projekter
- Kommuniker og tilpas procedurer
- Byg en licensmodel der passer jer
- Opbyg en kultur

# Teknologiens modenhed og begrænsninger

---

# Styrker: Sikkerhed, naturligt sprog og integration



## Sikkerhed og compliance

Væsentlige sikkerhedsmekanismer og compliance-funktioner er implementeret med etiske retningslinjer for AI.

## Naturlig sprogforståelse

Copilot forstår komplekse spørgsmål på dansk og engelsk via brugervenlig chatgrænseflade som i Teams og Office.

## Tekstgenerering og sammenfatning

AI excellerer i at generere tekster, opsummere dokumenter og udtrække nøglepunkter hurtigt og pålideligt.

## Integration i Microsoft-økosystemet

Copilot er dybt integreret i M365-apps som Word, hvilket sikrer en gnidningsløs brugeroplevelse.

# Udfordringer: Faktatjek, autonomi og sprawl

## Faktatjek og pålidelighed

AI-modeller kan stadig generere plausible, men upræcise svar. Brugere bør altid skimme output for at sikre korrekthed.

## Kompleksitet og hastighed

Ud over SharePoint og agenterne inde i Microsoft 365 Copilot app'en, så bliver det hele hurtigt ret kompliceret. Og hastigheden i Copilot er endnu ikke noget at råbe hurra for.

## Sprawl (mange der opretter meget)

Modeller er engelsksprogede, men kan håndtere dansk; træning og tilpasning er nødvendig for lokale nuancer og domæneviden.



# BIAS



”Et billede af en dygtig leder i en stor bank, der kigger ud over en storby fra sit hjørnekontor”

# BIAS



”Et billede af en hjemmehjælper der gør frokost klar til en ældre medborger”

# BIAS



”En gruppe unge  
indsatte et  
amerikansk fængsel  
på vej ud til  
fængselsgården”

# Brugeradoption og forandringsledelse

---

# Indsatser for træning, kommunikation og superbrugere



## **Topledelsens opbakning**

Ledelsen skal aktivt støtte AI-projektet og kommunikere visionen for at sikre strategisk opbakning og legitimitet.

## **Træning og dygtige "promptere"**

Struktureret oplæring med workshops og e-læring øger medarbejdernes kompetence og selvtillid i brugen af AI.

## **Quick wins og cases**

Start med pilotbrugere for at skabe succesoplevelser, der kommunikeres bredt og øger adoptionen i organisationen.

## **Superbrugere og champions**

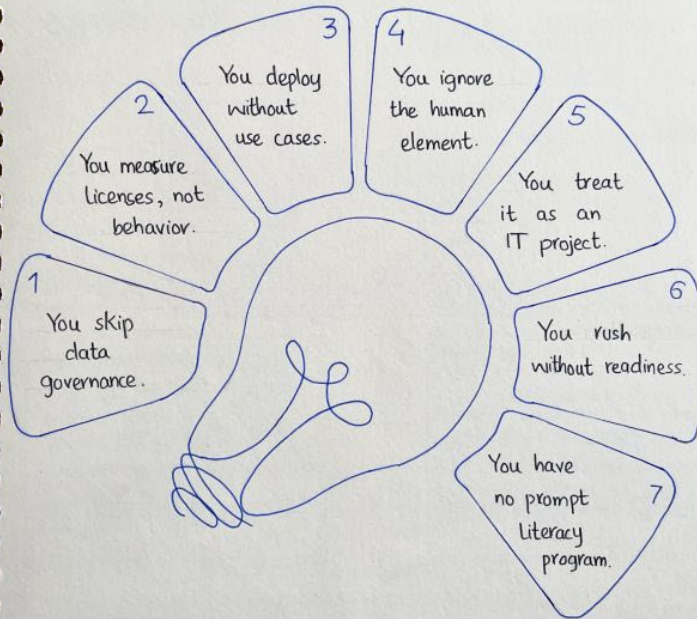
Udpeg teknologientusiaster som lokale ambassadører, der hjælper kolleger og fremmer best practices og support.

# Menneskeliggjort AI



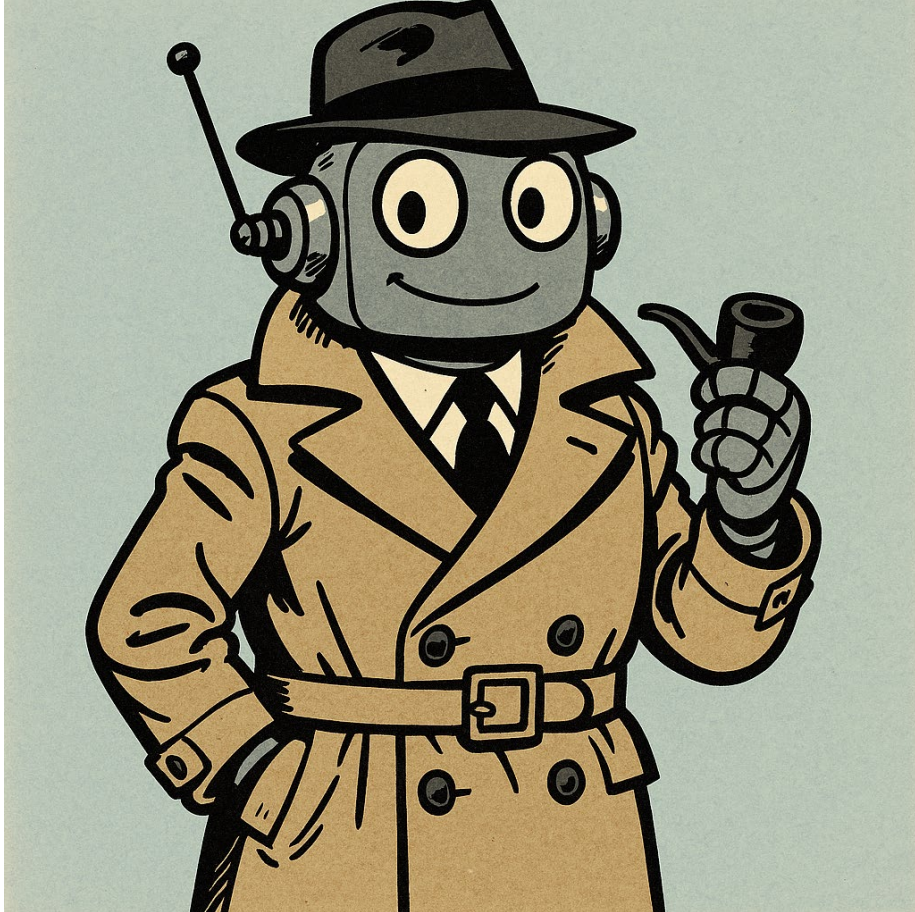
# 7 SIGNS YOUR COPILOT ADOPTION STRATEGY WILL FAIL

By Zsolt Kovacs



Follow Zsolt Kovacs for more Copilot workflow tips.

# Mange tak!



”Ingen AI er dyrere end den, der ikke bliver brugt”

”AI løser ikke dine problemer, den fremhæver dem”

- Spørgsmål?